

ЮСТЕС

Управление складом

В 9 городах России на
15 складах.

Склады от 1000 до
20000 м2 (от 5 до 80
активно работающих
пользователей).

Интеграция с любыми
ERP системами.

Весь необходимый
функционал для
управления
современным
складом.

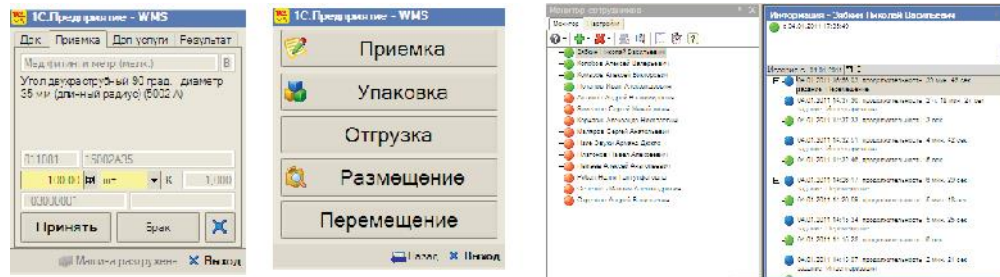


ОСНОВНЫЕ ПРЕИМУЩЕСТВА

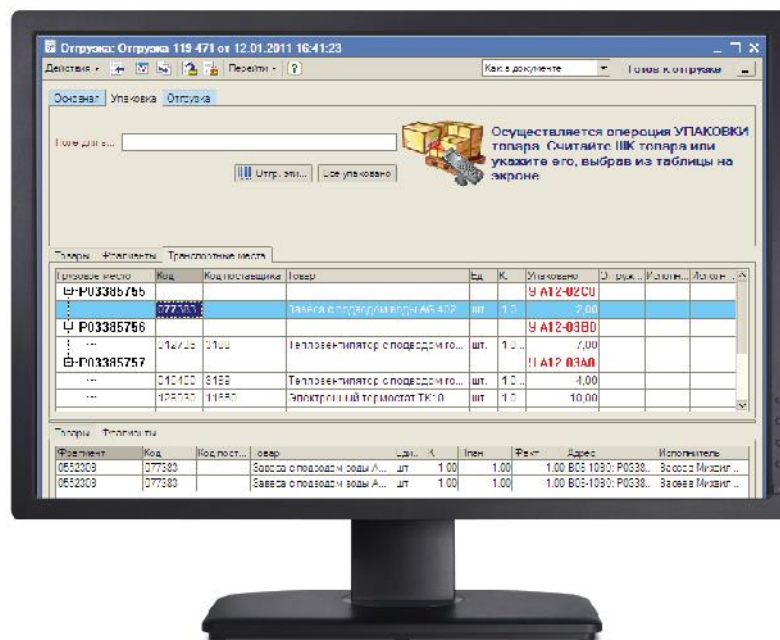
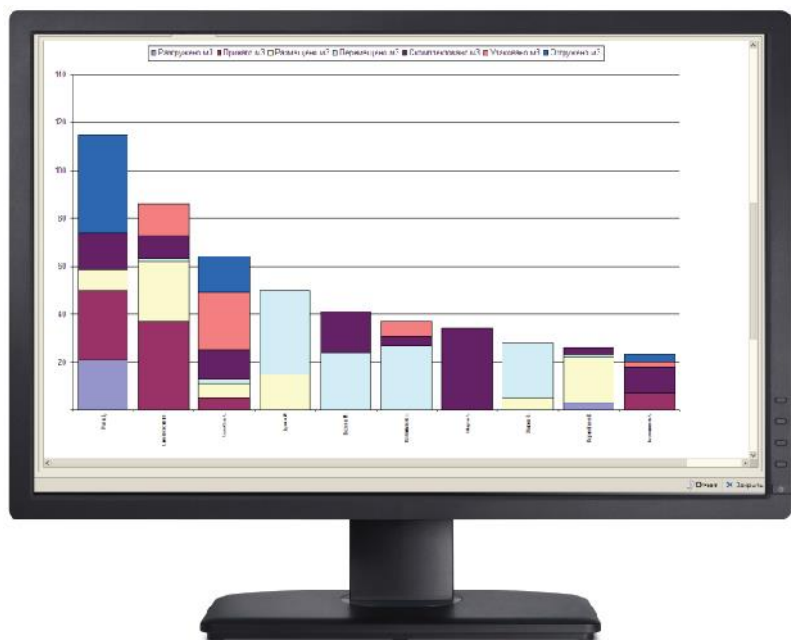
- В стоимость решения входит лицензия на 1 сервер и неограниченное количество лицензий на рабочие места и терминалы (требуется только лицензия на 1С)
- «ICTEC: Управление складом» разработана по модульному принципу и может расширяться дополнительными модулями (например, модуль «Ответственное хранение»)
- Связь с любой HOST системой через XML
- Решение полностью работоспособно и успешно работает на 15–ти складах Компании.



НАЗНАЧЕНИЕ СИСТЕМЫ



- Управление складскими операциями
- Управление эффективностью операций



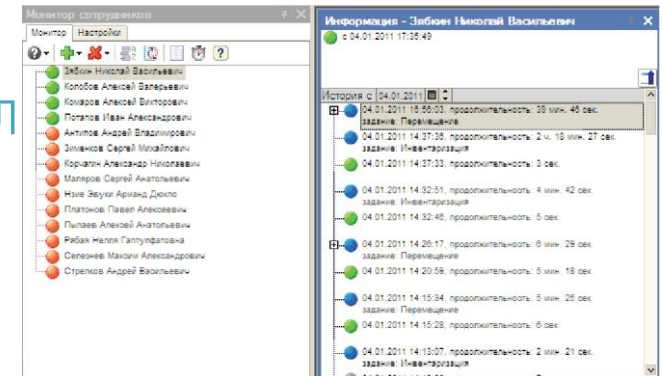
УПРАВЛЕНИЕ СКЛАДСКИМИ ОПЕРАЦИЯМИ

- Поступление
- Размещение
- Отгрузка
- Инвентаризация
- Кросс–докинг
- Управление очередью к воротам
- Управление очередью транспорта
- Полная интеграция мобильных терминалов и сканеров
- ШК во все операции
- Управление всеми операциями с помощью ШК
- Online обмен с HOST системой



УПРАВЛЕНИЕ ЭФФЕКТИВНОСТЬЮ ОПЕРАЦИЙ

- Мониторинг всех операций – кто, что и когда делал
- Оценка эффективности использования склада
- Оценка эффективности персонала.



Табель отработанного времени Декабрь 2010 г.

ФИО	Итого фактический				Итого оплачиваемый				Дни													
	Σ	Д	Н	П	Σ	Д	Н	П	01	02	03	04	05	06	07	08	09	10	11	12	13	
									СР	ЧТ	ПТ	СБ	ВС	ПН	ВТ	СР	ЧТ	ПТ	СБ	ВС	ПН	
Абрамов В.Е.	174	164	10	20+10	170	160	10	20+10								15	12					
Вальшков А.А.	174	164	10	20+10	170	160	10	20+10								15	12					
Васев М.Д.	87	82	5	10+5	85	80	5	10+5								15	12					
Друин И.П.	216	204	12	24+12	210	198	12	24+12								15	12					
Жаров П.А.	219	206	13	26+13	215	202	13	26+13								15	12					
Калмыков Е.И.	159	150	9	18+9	155	146	9	18+9								15	12					
Колобов А.В.	174	164	10	20+10	170	160	10	20+10								15	12					
Корнейцев В.А.	117	110	7	14+7	115	108	7	14+7			Отп	Отп				Отп	Отп					
Равв Д.В.	87	82	5	10+5	85	80	5	10+5								15	12					Отп
Савиловский Г.И.	159	150	9	18+9	155	146	9	18+9								15	12					
Шаров А.И.	159	150	9	18+9	155	146	9	18+9								15	12					

График рабочего дня
Абрамов Виктор Егорович 03.12.10(ПТ)

АБС распределение товара по отгрузкам

Период с 01.10.2010 9:00:00 по 31.12.2010 0:00:00
Склад: Санкт-Петербург
Идентификатор: Идентификатор МАТН: Кал-ва Инвентариз. А. 2. Номер А-В-К: 95.

Код	Код поставщика	наименование товара	Количество отгрузки	%	Плн	факт
1	41058	Идет компьютерный Ассемблер Идет 80 яд. 40120015000	10	12,50	8	12,50
2	108440	Идет компьютерный Ассемблер Идет 80 яд. 40120015000	8	7,40	20,00	8
3	100011	Идет компьютерный Ассемблер Идет 80 яд. 40120015000	4	3,70	20,00	4
4	100114	Идет компьютерный Ассемблер Идет 80 яд. 40120015000	4	3,70	20,00	4
5	100120	Идет компьютерный Ассемблер Идет 80 яд. 40120015000	4	3,70	20,00	4
6	100412	Идет компьютерный Ассемблер Идет 80 яд. 40120015000	4	3,70	20,00	4
7	100508	Идет компьютерный Ассемблер Идет 80 яд. 40120015000	4	3,70	20,00	4
8	100453	Идет компьютерный Ассемблер Идет 80 яд. 40120015000	3	2,78	48,75	3
9	100410	Идет компьютерный Ассемблер Идет 80 яд. 40120015000	3	2,78	62,50	3
10	100007	Идет компьютерный Ассемблер Идет 80 яд. 40120015000	2	1,85	44,00	2
11	100012	Идет компьютерный Ассемблер Идет 80 яд. 40120015000	2	1,85	57,50	2
12	100146	Идет компьютерный Ассемблер Идет 80 яд. 40120015000	2	1,85	66,25	2
13	100282	Идет компьютерный Ассемблер Идет 80 яд. 40120015000	2	1,85	62,50	2
14	100110	Идет компьютерный Ассемблер Идет 80 яд. 40120015000	2	1,85	68,00	2
15	100113	Идет компьютерный Ассемблер Идет 80 яд. 40120015000	2	1,85	67,50	2
16	100789	Идет компьютерный Ассемблер Идет 80 яд. 40120015000	2	1,85	70,00	2
17	101061	Идет компьютерный Ассемблер Идет 80 яд. 40120015000	2	1,85	72,50	2
18	101932	Идет компьютерный Ассемблер Идет 80 яд. 40120015000	2	1,85	75,00	2
19	101970	Идет компьютерный Ассемблер Идет 80 яд. 40120015000	2	1,85	77,50	2
20	101866	Идет компьютерный Ассемблер Идет 80 яд. 40120015000	1	0,88	78,75	1
21	101026	Идет компьютерный Ассемблер Идет 80 яд. 40120015000	1	0,88	80,00	1
22	101951	Идет компьютерный Ассемблер Идет 80 яд. 40120015000	1	0,88	81,25	1
23	101937	Идет компьютерный Ассемблер Идет 80 яд. 40120015000	1	0,88	82,50	1
24	100117	Идет компьютерный Ассемблер Идет 80 яд. 40120015000	1	0,88	83,75	1
25	100476	Идет компьютерный Ассемблер Идет 80 яд. 40120015000	1	0,88	85,00	1
26	100114	Идет компьютерный Ассемблер Идет 80 яд. 40120015000	1	0,88	86,25	1
27	101842	Идет компьютерный Ассемблер Идет 80 яд. 40120015000	1	0,88	87,50	1
28	100270	Идет компьютерный Ассемблер Идет 80 яд. 40120015000	1	0,88	88,75	1



СТОИМОСТЬ

- Общая стоимость для 1 сервера 990 000 р., она включает: Полный комплект программного обеспечения «ICTEC: Управление складом» (для компьютеров и терминалов) + 8 часов обучения + Установка на сервера и терминалы в количестве равном количеству купленных у нас лицензий 1С. Платформа 1С в стоимость поставки не входит и приобретается отдельно. Стоимость платформы 1С зависит от количества автоматизируемых мест, расчет стоимости мы выполним для Вас после ознакомления с Вашей конфигурацией.
- Разработка/Адаптация механизмов обмена – от 100 т.р., зависит от HOST системы. Обмен двухсторонний, «ICTEC: Управление складом» → HOST и HOST → «ICTEC: Управление складом» поэтому потребуется доработка HOST системы. Если HOST система 1С, мы сами сможем написать весь обмен, иначе предпочтительнее иметь «своих» разработчиков для написания обмена в HOST системе.

Дополнительное обучение и консалтинг – от 2500 р. за час

-
- Детальные условия оплаты рассматриваются с каждым Клиентом индивидуально.



ВНЕДРЕНИЕ

- Наши специалисты могут обеспечить эффективное внедрение «ICTEC: Управление складом»:
 - Выстроить тех.процесс, который снизит кол-во ошибок, снизит трудозатраты и тем самым повысит производительность труда и эффективность работы склада
 - Обучить персонал работе с оборудованием и ПО «ICTEC: Управление складом»
 - Разработать обучающие материалы для новых сотрудников
- Успешное внедрение более чем на 15 складах
- Стоимость работ по внедрению обсуждается с каждым Клиентом индивидуально.



ТЕХНИЧЕСКИЕ ХАРАКТЕРИСТИКИ

- Решение создано на платформе 1С
- Максимальное количество рабочих мест и терминалов – не зависит от программы, а ограничено только мощностью серверов
- Используемые терминалы сбора данных – любые с поддержкой WiFi, ОС Windows Mobile или Windows CE. Терминалы сбора данных используются в режиме терминального клиента.
- Используемый сервер – **Сервер 1С + Терминальный сервер + SQL сервер** (в случае использования серверной версии 1С). До 20 пользователей можно использовать любой мощный компьютер: процессор i3, 100 Мб оперативной памяти на каждого активного пользователя.



ПРОЧЕЕ

- Есть возможность ознакомиться с реально-действующей WMS. Для этого необходимо связаться с нами для получения адреса сервера, логина и пароля.



КОНТАКТЫ

- Санкт–Петербург, ул. Седова 37
Тел.: +7 (812) 702 43 51

Контактное лицо:

Анатолий Павлов

Руководитель

Тел.: +7 (911) 923 57 77

<mailto:pavlov@ictec.ru>

Мы будем рады дальнейшему взаимовыгодному сотрудничеству!

